



▶▶ Quelle place pour la sobriété dans l'élaboration des Plans Climat ?

L'exemple du Grand Douaisis



Organisme

Syndicat Mixte du SCOT Grand Douaisis

36 Rue François Pilatre de Rozier
59500 Douai

Présidé par Lionel COURDAVAULT

☎ 03 27 98 21 00

Site web:
www.scot-douaisis.org

Le Syndicat Mixte du SCoT du Grand Douaisis est un organisme public, composé de 2 intercommunalités (Communauté d'Agglomération du Douaisis et Communauté de Communes Coeur d'Ostrevent) soit **56 communes pour 225 000 habitants**.

Le Syndicat a en charge l'élaboration et la mise en œuvre d'un schéma de cohérence territoriale à l'échelle du Douaisis. Il est également l'un des tous premiers territoires en France à s'être engagé dans l'élaboration d'un **Plan Climat Territorial volontaire**.

Convaincu très tôt des liens entre aménagements et énergie-climat, le Grand Douaisis a choisi d'adosser à son **Schéma de Cohérence Territoriale (SCoT)** une Dynamique Climat.

La mise en œuvre du SCoT associée à l'animation d'un Plan Climat concourt à une vision à court et à long terme d'un aménagement durable du territoire qui répond aux évolutions des changements climatiques et à la raréfaction des ressources.

Privilégiant les actions concrètes et pédagogiques, le Syndicat mixte joue au travers de ces deux projets totalement imbriqués un rôle d'initiateur, de facilitateur et d'expertise au service des acteurs et de la cohérence des actions du territoire.

CONTEXTE ET APPROCHE

Le **Syndicat Mixte du SCOT Grand Douaisis** porte depuis 2007 une dynamique Climat qui l'a amené à élaborer en 2009 un **Plan Climat volontaire** qui fit de leur territoire l'un des premiers à avoir adossé une **démarche Énergie/Climat** à un SCoT.

Il a désormais choisi de mettre en œuvre un **Plan Climat Air Énergie Territorial (PCAET)** avec une **approche originale** visant à :

- favoriser une cohésion entre les stratégies locales d'aménagement du territoire et celles d'urbanisme durable,
- être cohérent avec les actions en cours au sein du territoire dans une démarche ascendante et partenariale.
- être une opportunité de développement local.

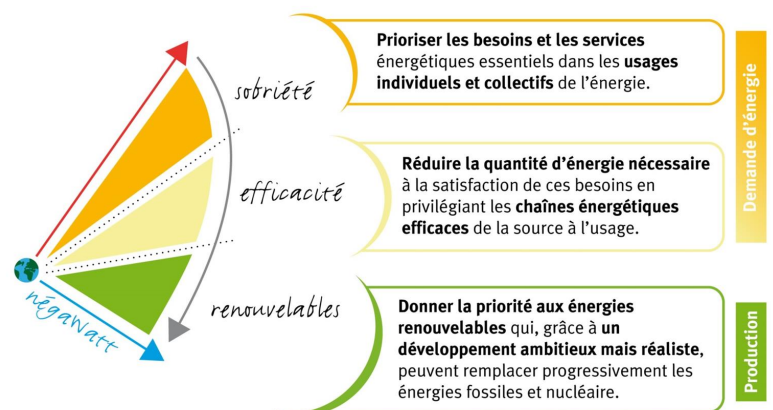
La loi du 17 août 2015 relative à la **Transition Énergétique pour la Croissance Verte (TECV)** a rendu possible la mise en œuvre de ce projet avec la possibilité offerte par la **loi de transférer la compétence « Elaboration du PCAET » au syndicat mixte de SCOT** avec pour échéance le 31/12/2018.

UNE MISSION DÉDIÉE À LA SOBRIÉTÉ POUR ÉLABORER LE PCAET

L'élaboration du PCAET est confiée à un groupement de **bureaux de conseil et ingénierie spécialisé** (Akajoule, Auxilia, Atmoterra).

Elle s'est également appuyée sur :

- une **étude de planification** sur les énergies renouvelables et de récupération,
- une **mission complémentaire** sur le volet « sobriété énergétique » confiée à Virage énergie,
- les **préconisations** de l'association **Négawatt** (souhaitant que l'élaboration du PCAET s'inscrive réellement dans leur démarche)



L'expertise de **Virage énergie** en matière de sobriété a permis une approche moins institutionnelle du sujet, beaucoup plus tournée vers de l'opérationnel notamment avec le grand public. La réflexion s'est ainsi élargie à l'**alimentation, les transports, la consommation d'espace**. Leur mission donnera lieu à la **création d'une feuille de route** autour de la sobriété énergétique co-construite avec les acteurs du territoire à partir d'**ateliers d'animation** (sur la base d'outils ludiques et pédagogiques).

Cette feuille de route permettra de proposer des **actions pour réduire l'empreinte énergétique et écologique du Grand Douaisis** et de **rédiger un chapitre** dédié à la « **Sobriété Énergétique** » dans le PCAET.



ACTIONS POUR L'ACCULTURATION À LA SOBRIÉTÉ

Plusieurs actions se sont déroulées afin d'acculturer divers publics à la notion de sobriété :

- **Demi-journée de formation** des élus aux enjeux de la sobriété énergétique dans l'aménagement du territoire
- **Ateliers ludiques** avec les élus et les acteurs du territoire sur les politiques publiques de sobriété énergétique autour d'un outil pédagogique élaboré par Virage Energie
- **Balade urbaine à vélo** avec les citoyens pour découvrir les enjeux énergie-climat du territoire
- **Elaboration d'un guide pratique** pour outiller les élus et techniciens des collectivités sur la mise en place de politiques publiques de sobriété énergétique dans le Grand Douaisis.
- **Ateliers** : méthode de sensibilisation et d'appropriation des enjeux de la transition énergétique sur un territoire par les acteurs locaux et les citoyens.
- **Autres ateliers prévus** : Atelier « sobriété énergétique » avec le comité partenarial du SM SCOT Grand Douaisis puis avec les acteurs économiques du Grand Douaisis; Atelier « alimentation et sobriété énergétique » avec les acteurs de l'agriculture et de l'alimentation du Grand Douaisis.



Jeu de construction d'une stratégie territoriale de sobriété énergétique Actions pour l'acculturation à la sobriété

...EN CHIFFRES...

24 175€

Coût de la mission Virage Energie
(Etudes, animations, formation, communication...)

Environ

115 000€

Coût de l'élaboration du PCAET

7

temps d'animations
autour de la sobriété

▶▶ En savoir plus ◀◀

Le site de l'ADEME : www.ademe.fr

Les documents du Réseau d'Échanges
Thématiques sont consultables sur :

www.ret-ademe-region-hdf.fr

Intervenante

Capucine LECLERCQ

Responsable du pôle Climat

03 27 98 52 00

cleclercq@grand-douaisis.org

QUELLE SOBRIÉTÉ DANS LE FUTUR PCAET ?

Deux outils favoriseront la sobriété dans le futur PCAET :

- **La modélisation des données du territoire** via l'outil de prospective énergétique élaboré par Virage Energie :

Données d'entrées :

- Régime alimentaire, volumes gaspillés, modes de productions agricoles
- Taille des bâtiments, nombre et performances de bâtiments, t° de confort thermique
- Distance et fréquence des déplacements, modes de transport et performance

Données de sortie :

- Données physiques : volumes et surfaces de production agricole, m² de bâtiments, kilomètres parcourus...
- Consommations d'énergie
- Potentiels de sobriété

- **L'élaboration d'une feuille de route** « sobriété énergétique » pour la mise en place de politiques publiques de sobriété énergétique sur le territoire du Grand Douaisis, appuyée sur les actions suivantes :



Habitat



Aménagement



Biens de consommations

Agriculture

Alimentation



Mobilité